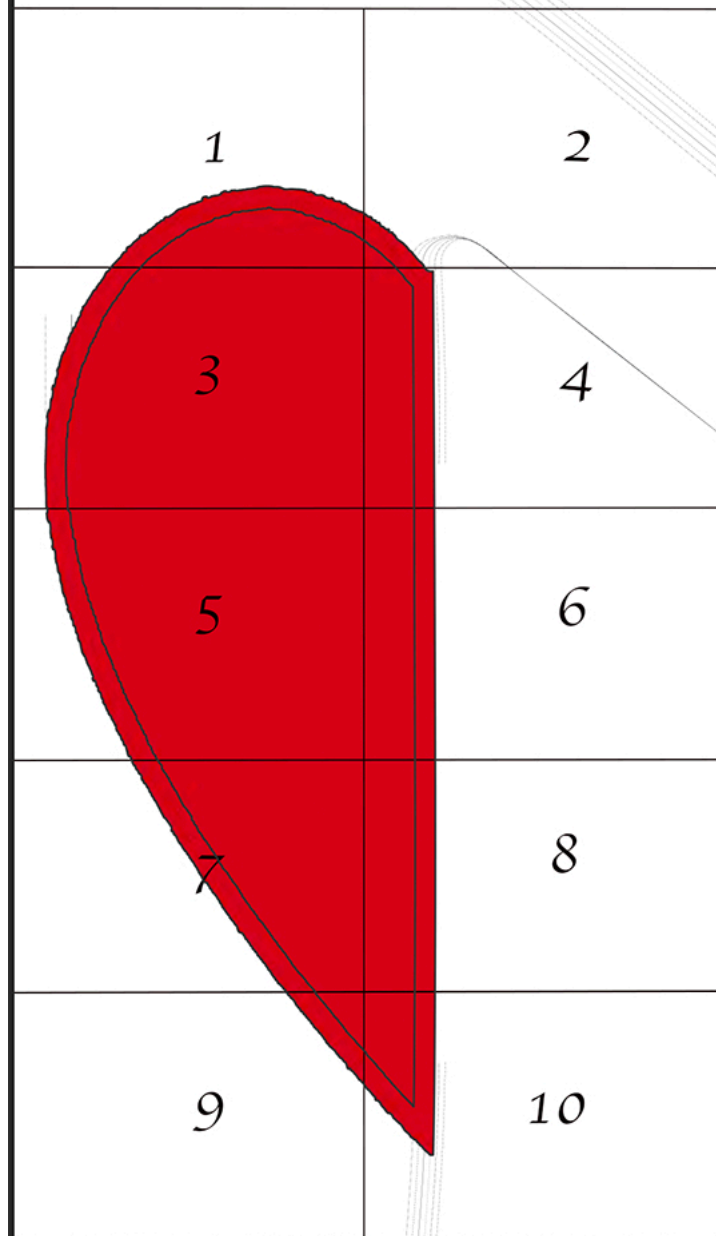


Scotchez bord à bord les feuilles A4.

La marge extérieure vous sert à découper le coeur rouge.

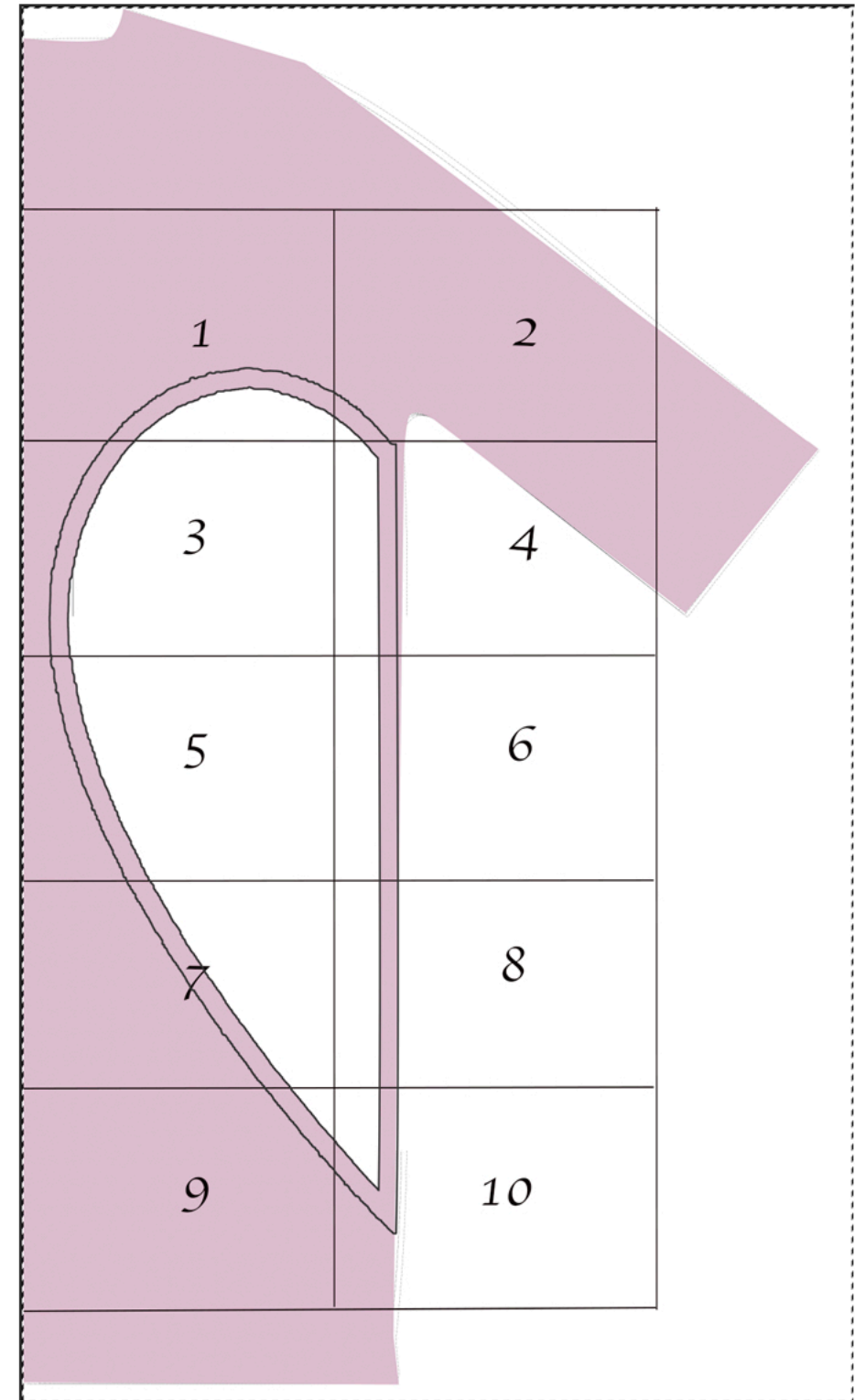
La marge intérieure vous sert à découper le manteau, chez moi la partie rose



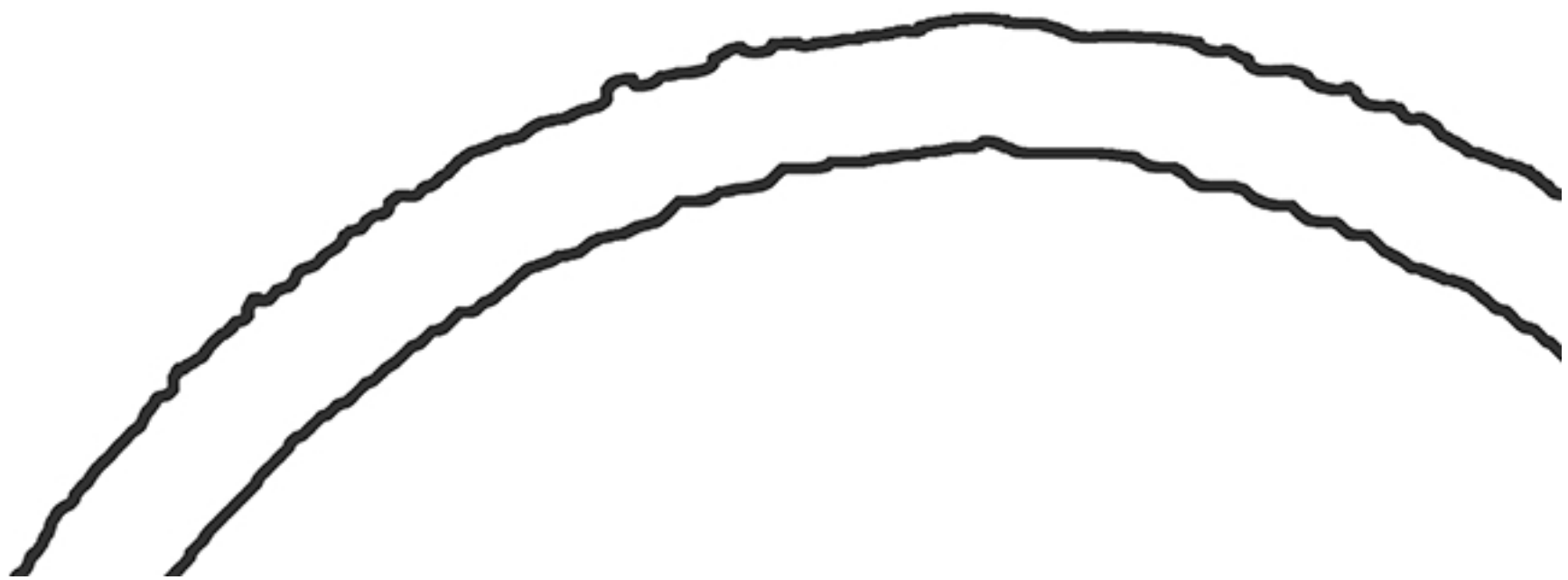
Coudre ensuite bord à bord endroit contre endroit

placez votre aiguille à :
(marge rouge - marge rose / 2)

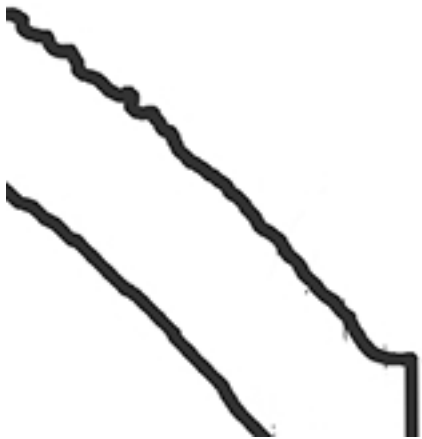
Avec mo pied classique de pfaff mo aiguille est placée au milieu directement

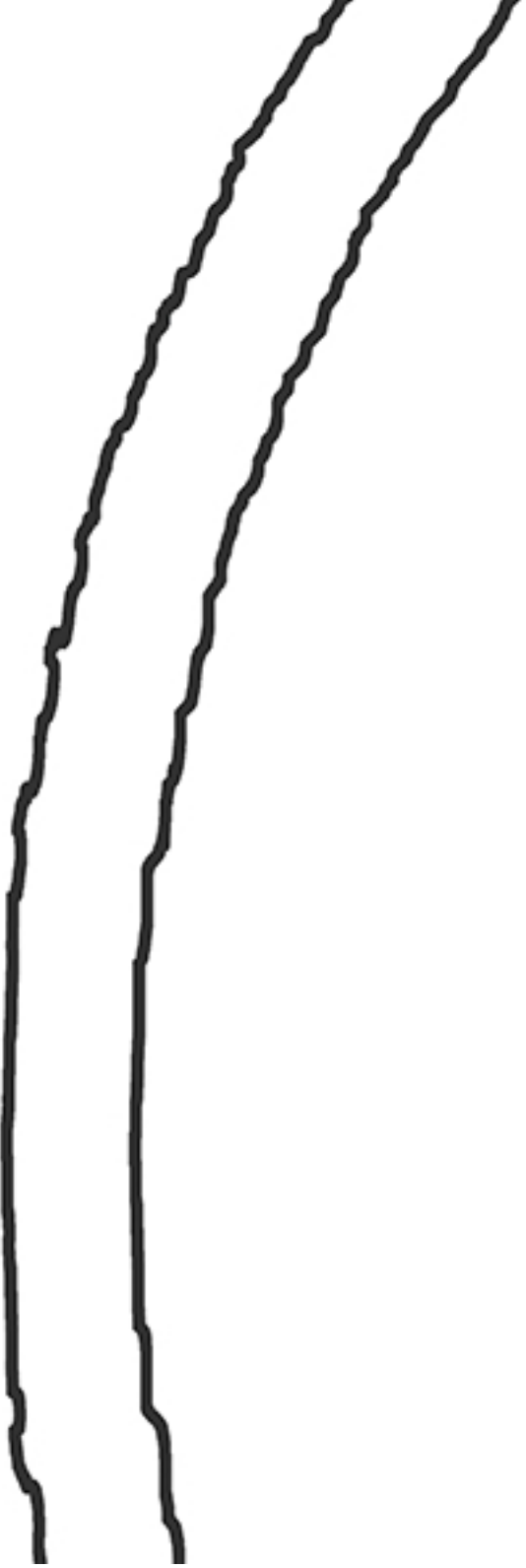


1



2

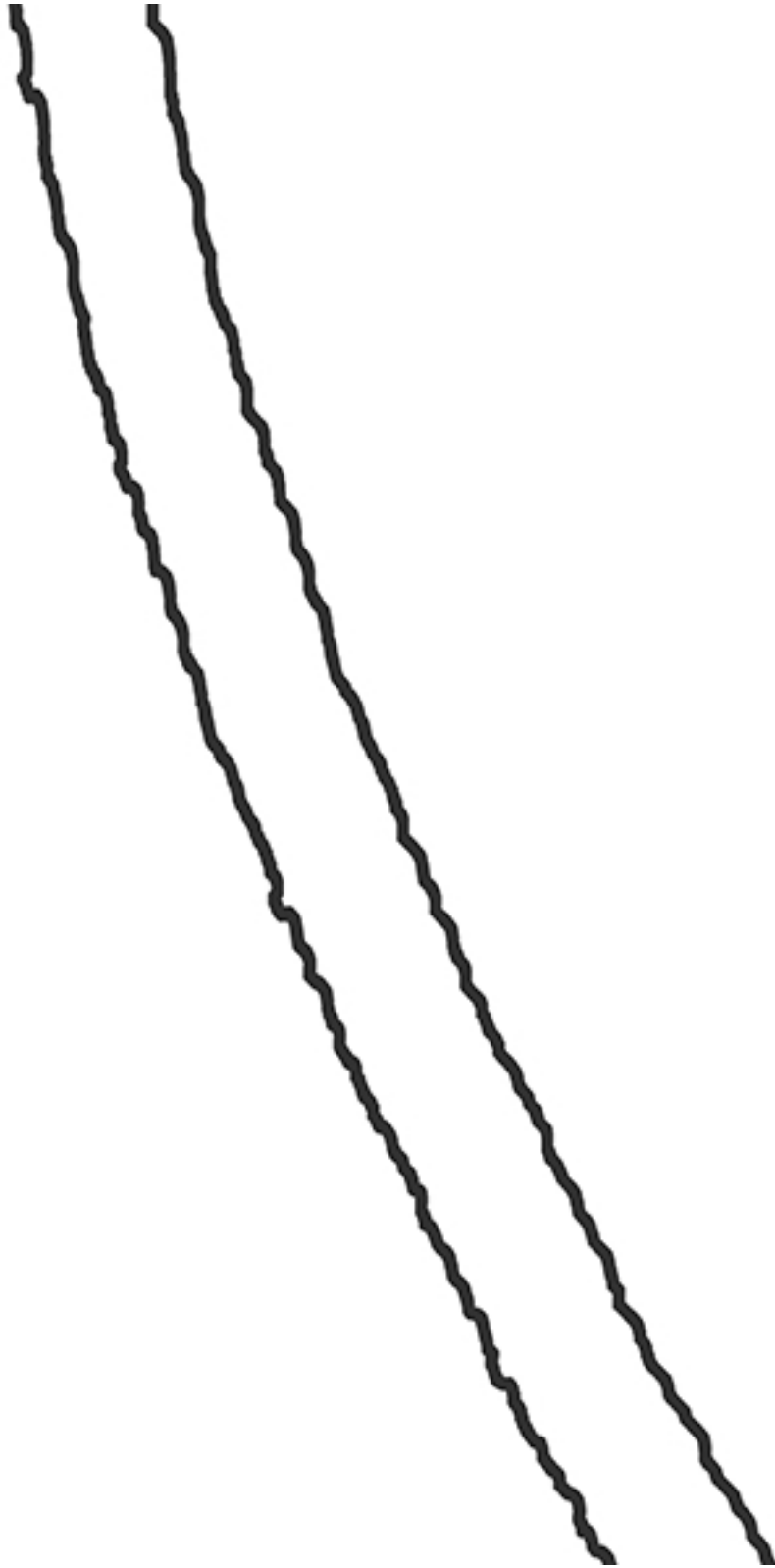




3



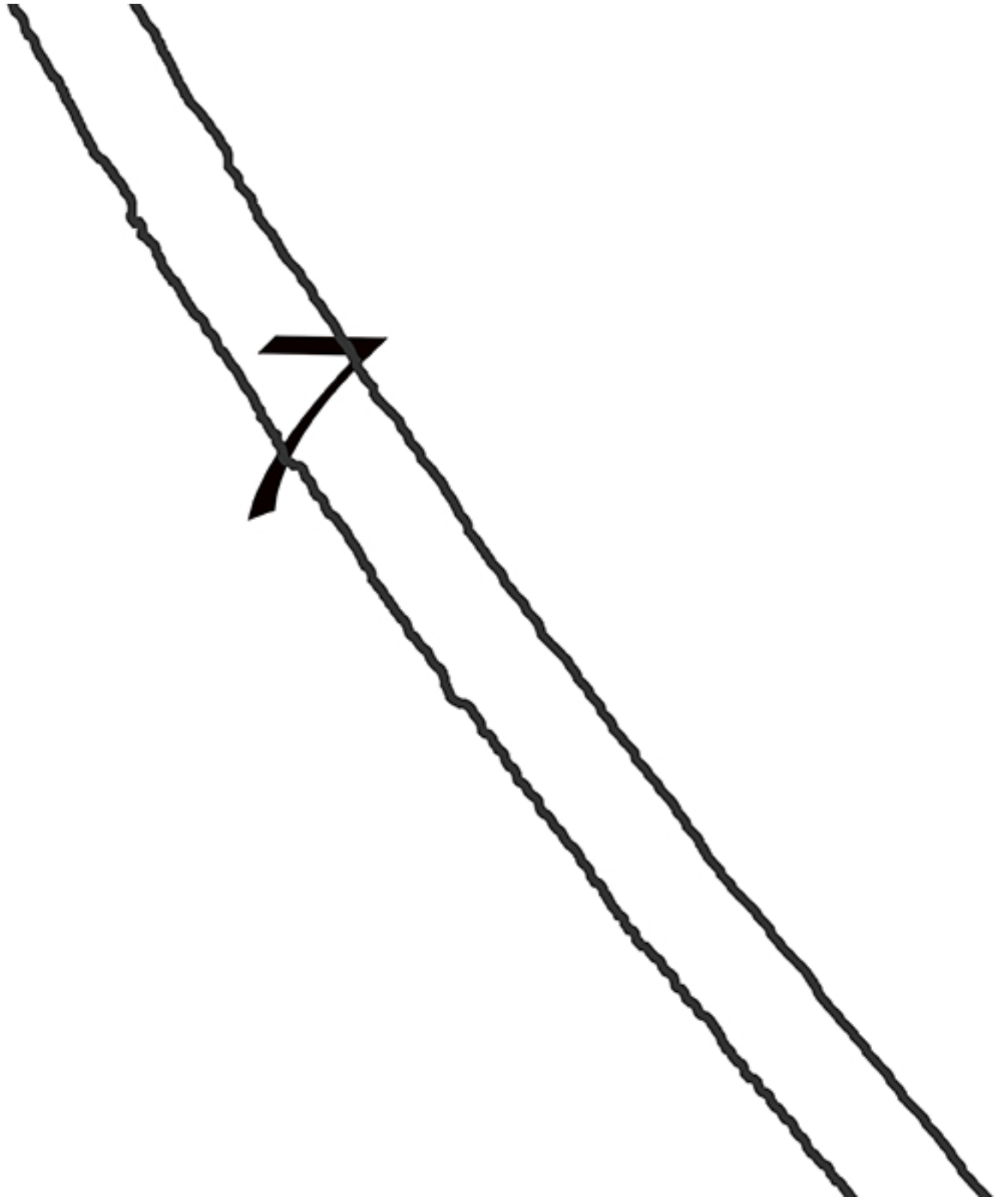
4



5



6

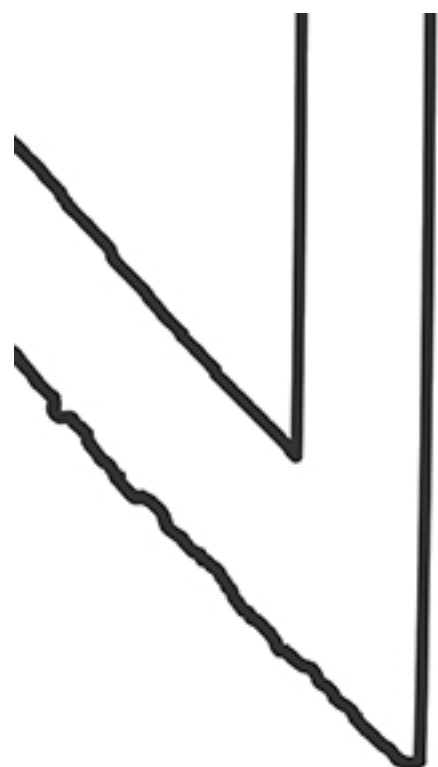




8

9

11



10